



CHAMBRES D'HÔTES LE JARDIN DE LA PICHONNERIE - THÉSÉE -SUD VAL DE LOIRE

CHAMBRES D'HÔTES LE JARDIN DE LA PICHONNERIE - THÉSÉE

Bienvenue dans nos 2 chambres d'hôtes à Thésée -Sud
Val de Loire

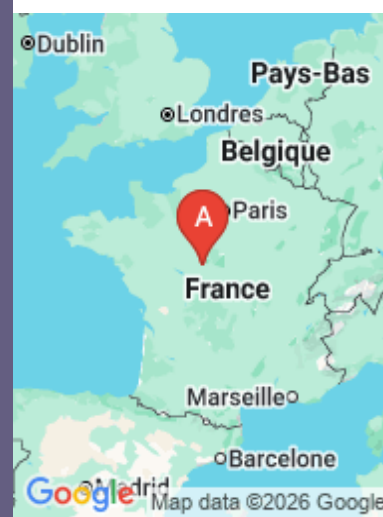
<https://lejardindelapichonnerie.fr>



Thierry


☎ 06 58 26 44 66

A Chambres d'hôtes Le Jardin de la Pichonnerie - Thésée : 8 Route de la Pichonnerie 41140 THESEE





Chambres d'hôtes Le Jardin de la Pichonnerie - Thésée

 Lunes Rousses  Terra Nova



Bienvenue au Jardin de la Pichonnerie, situé dans un cadre paisible au cœur de Thésée ,41140, à seulement 11 km du célèbre Zoo de Beauval. Nos chambres d'hôtes vous accueillent chaleureusement dans un écrin naturel de 6000 m² arboré, à deux pas du Cher et directement en bordure de la véloroute « Cœur de France » (V46), inaugurée en mai 2025. Cette magnifique voie cyclable vous permet de relier Tours à Selles-sur-Cher en longeant paisiblement le Cher et le Canal de Berry jusqu'à Montluçon, offrant un itinéraire pittoresque et bucolique à travers une nature préservée.

Le Jardin de la Pichonnerie vous propose deux chambres confortables pouvant accueillir jusqu'à 8 personnes au total : une chambre pour 3 personnes et une suite familiale idéale pour 5 personnes, chacune équipée de climatisation, d'une terrasse privative, d'une salle de bains privée avec sèche-cheveux, d'une télévision à écran plat, ainsi que de linge de lit et serviettes fournis. Pour agrémenter votre séjour, vous pouvez savourer du vin ou du champagne.

Une particularité unique de notre lieu : le « Bistrot Vélo ». Cyclistes, visiteurs et habitants locaux se retrouvent dans une ambiance détendue et conviviale, sous les arbres de notre jardin, pour profiter d'une pause rafraîchissante avec des boissons bio, de l'eau Castalie filtrée ou des bières locales soigneusement sélectionnées.

Chaque matin, un délicieux petit-déjeuner continental ou à la carte vous est proposé, composé de viennoiseries fraîches, de crêpes et de fruits, à déguster tranquillement dans notre café-bar lounge ou en terrasse.

Situés idéalement pour découvrir les trésors du Val de Loire, vous serez à proximité des châteaux incontournables : Château de Chenonceau (23 km), Château de Montpoupon (24 km), Château de Chaumont-sur-Loire (28 km), Château de Cheverny (26 km), Château de Valençay (26 km), Château d'Amboise (36 km) et le majestueux Château de Chambord (47 km).

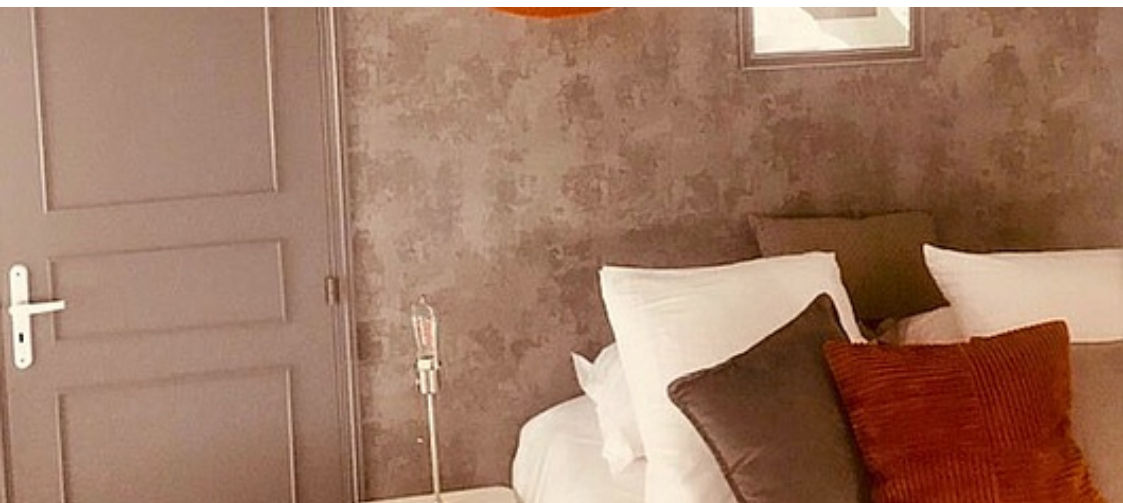
Découvrez l'atmosphère paisible et authentique du Jardin de la Pichonnerie en consultant nos photos sur notre site internet lejardindelapichonnerie.fr. Nous serons ravis de vous accueillir pour une pause reposante et enrichissante, au rythme doux de la nature et des découvertes locales.





Infos sur l'établissement

 <i>Communs</i>	Dans maison Entrée commune
 <i>Activités</i>	Bistrot Vélo location de vélo
 <i>Réseaux</i>	Accès Internet
 <i>Stationnement</i>	Parking Parking couvert
 <i>Services</i>	
 <i>Extérieurs</i>	Au bord de la Véloroute V46 (Coeur de France)



Lunes Rousses



Chambre



3

personnes



1

chambre



30

m2

Chambre à l'étage avec vue sur le Jardin

<i>Chambres</i>	Chambre(s): 1 Lit(s): 2	dont lit(s) 1 pers.: 1 dont lit(s) 2 pers.: 1
<i>Salle de bains / Salle d'eau</i>	Salle de bains avec douche Sèche cheveux Salle(s) d'eau (avec douche): 1	Salle de bains privée
<i>WC</i>	WC: 1 WC indépendants	WC privés
<i>Cuisine</i>		
<i>Autres pièces</i>	Salon	
<i>Media</i>	Télévision	Wifi
<i>Autres équipements</i>		
<i>Chauffage / AC</i>	Chauffage Climatisation	
<i>Exterieur</i>	Abri Voiture Jardin Terrain clos	Abri pour vélo ou VTT Salon de jardin
<i>Divers</i>		





Terra Nova



Chambre



5

personnes



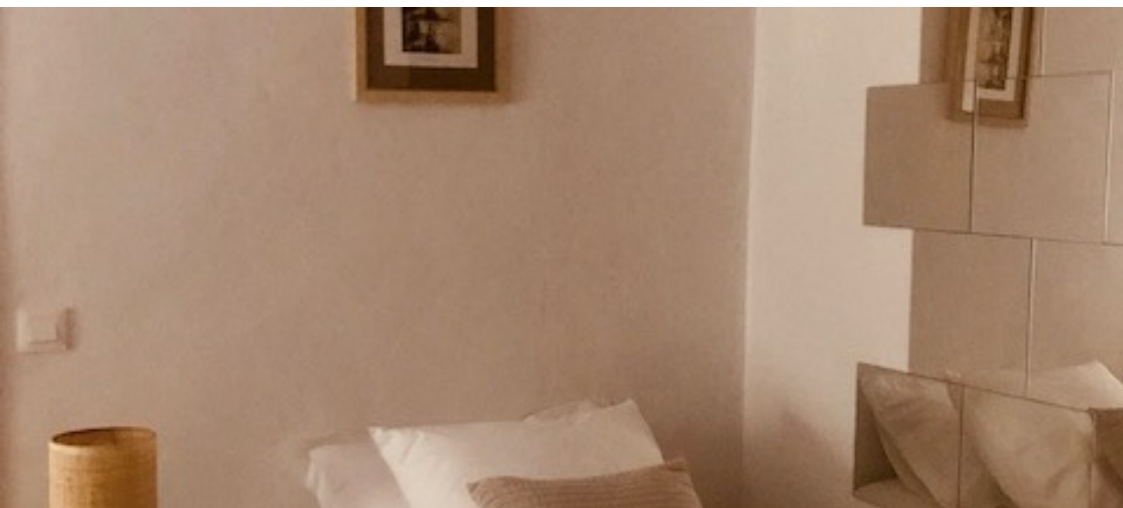
2

chambres



32

m2



Suite Familiale

Chambres

Chambre(s): 2

Lit(s): 3

dont lit(s) 1 pers.: 1

dont lit(s) 2 pers.: 2

Salle de bains / Salle d'eau

Salle de bains avec baignoire
Sèche cheveux

Salle de bains privée
Sèche serviettes

Salle(s) de bains (avec baignoire): 1

WC

WC: 1

WC indépendants

WC privés

Cuisine

Autres pièces

Salon

Terrasse

Media

Télévision

Wifi

Autres équipements

Chauffage / AC

Chauffage

Climatisation

Exterieur

Abri Voiture
Jardin

Abri pour vélo ou VTT
Salon de jardin

Divers



A savoir : conditions de la location

<i>Arrivée</i>	de 18H à 20h		
<i>Départ</i>	11H maximum		
<i>Langue(s) parlée(s)</i>	Anglais	Français	
<i>Annulation/Prépaiement/Dépot de garantie</i>			
<i>Moyens de paiement</i>	Cartes de paiement	Espèces	Virement bancaire
<i>Petit déjeuner</i>	compris dans le tarif		
<i>Ménage</i>	compris dans le tarif		
<i>Draps et Linge de maison</i>	Draps et/ou linge compris		
<i>Enfants et lits d'appoints</i>			
<i>Animaux domestiques</i>	Les animaux ne sont pas admis.		

Tarifs (au 13/04/26)

Chambres d'hôtes Le Jardin de la Pichonnerie - Thésée

n°1 : Lunes Rousses : ☑ Tarifs selon la saison et le nombre de personnes Petit déjeuner maison inclus ☑ Hors été : 119 €/nuit pour 2 pers. Été (juillet-août) : 162 €/nuit pour 2 pers. (minimum 2 nuits) ☑ Personnes suppl. : +20 €/pers./nuit (jusqu'à 3 pers.) ☑ Le tarif affiché est pour 2 personnes. Le montant total sera ajusté après votre demande. ☑ Pour toute précision ou offre longue durée, n'hésitez pas à nous contacter ! **n°2 : Terra Nova** : ☑ Tarifs selon la saison et le nombre de personnes Petit déjeuner maison inclus ☑ Hors été : 129 €/nuit pour 2 pers. Été (juillet-août) : 182 €/nuit pour 2 pers. (minimum 2 nuits) ☑ Personnes suppl. : +20 €/pers./nuit (jusqu'à 5 pers.) ☑ Le tarif affiché est pour 2 personnes. Le montant total sera ajusté après votre demande. ☑ Pour toute précision ou offre longue durée, n'hésitez pas à nous contacter !

Tarifs en €:	Tarif 1 nuit en semaine (L, M, M, J, D)		Tarif 1 nuit en weekend (V ou S)		Tarif 2 nuits weekend (V+S)		Tarif 7 nuits semaine		
	Unité de location	n°1	n°2	n°1	n°2	n°1	n°2	n°1	n°2
du 04/04/2026 au 17/04/2026		139€	159€	139€	159€				
du 18/04/2026 au 30/06/2026		119€	129€	119€	129€				
du 01/07/2026 au 31/08/2026		162€	182€	162€	182€				
du 01/09/2026 au 17/10/2026		119€	139€	119€	139€				
du 18/10/2026 au 01/11/2026		129€	159€	159€	159€				

Mes recommandations



La Salamandre

☎ 02 54 93 20 66
7 Place de l'église

🌐 <https://www.restaurantlasalamandre.fr/>

0.9 km
📍 SAINT-AIGNAN



Le restaurant La Salamandre est né de l'association de 4 amis de Saint-Aignan passionnés par leur région, son histoire, son patrimoine architectural et culinaire. Jeroen, le chef cuisinier, vous accueille en notre nom à tous ! Nous sommes heureux de vous recevoir pour un moment de plaisir et de partage, dans un lieu chargé d'histoire, au cœur du village médiéval de Saint-Aignan. Nous vous invitons à déguster une cuisine régionale contemporaine, élaborée uniquement avec des produits locaux et de saison. La carte des vins met en avant les vins de Loire pour accompagner la cuisine de Jeroen. Vous trouverez aussi une sélection de vigneronnes partenaires issus de toutes les régions viticoles françaises.



Le Gourmet de Mareuil

☎ 06 61 86 40 19
74 Rue de la République

1.0 km
📍 MAREUIL-SUR-CHER



Restauration traditionnelle, avec proposition de plat à partager. Produits frais, fait maison, produits locaux. Poisson du Cher. Ouverture en Février 2025.



Le poulpe

☎ 02 54 75 32 68 ☎ 06 76 47 81 82
8 Avenue Gambetta

🌐 <https://www.lepoulpesaintaignan.com/>

4.9 km
📍 SAINT-AIGNAN



Le Poulpe est un lieu, une adresse, une expérience simple autant qu'inoubliable. La Table est une promenade gustative équilibrée et gourmande qui laisse la part belle aux produits frais, finement sélectionnés et travaillés maison, de saison et de la région autant que possible. Le végétal est mis à l'honneur, la viande également, ainsi que les produits de la mer dont le poulpe évidemment, notre emblème. Nous proposons également une offre de Table solidaire, sous forme de menus à emporter. Le Poulpe c'est aussi un concept : avec le bar, des événements, une galerie, des chambres et un espace bien-être (à venir).



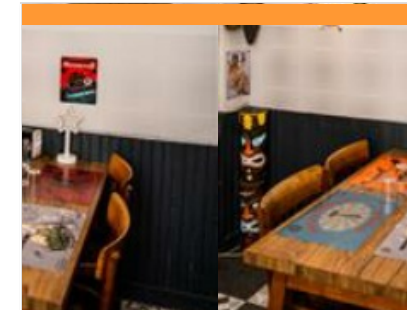
Le Vinci

☎ 02 45 37 00 01
39 Rue Maurice Berteaux

5.0 km
📍 SAINT-AIGNAN



Le Vinci vous accueille dans une ancienne cave vigneronne voûtée du XIXe siècle ou sur sa grande terrasse. Vous apprécierez notre cuisine traditionnelle italienne et nos pizzas, le tout fait maison. Sur le même site, le bar-cave "le caveau" vous propose une sélection de vins d'ici et d'ailleurs, bières et spiritueux. Dégustez nos cocktails dans une ambiance chaleureuse ou sur la terrasse près d'un authentique puits canadien.



Rock around the Cook

☎ 09 53 47 76 44 ☎ 07 49 49 34 57
34 Rue Paul Boncour

5.1 km
📍 SAINT-AIGNAN



Quand Restaurant rime avec Rock n Roll !! Spécialités : Camembert rôti ; plat du jour ; salades ; andouillette du chef ; etc... Dans une ambiance décontractée et musicale, venez vous ressourcer avec un menu différent chaque jour, midi et soir (sauf dimanche midi et mardi). cuisine sans micro ondes ni congélateur ! soirées a thème mensuelle



La Taille Rouge

☎ 02 54 71 02 35

540 Route de Blois

🌐 <https://la-taille-rouge.webnode.fr/>

9.3 km

📍 COUDDES



Spécialité : Grillades à la cheminée ; salade repas ; moules-frites selon arrivage. Nous sommes situés à Couddes, à 15 min du ZooParc de Beauval. Venez déguster une succulente viande cuite à la cheminée ou une succulente salade pleine de saveur. À la belle saison, la terrasse est installée au bord de la fontaine. Dépaysement assuré ! Réservation fortement conseillée.



L'auberge de Meusnes

☎ 02 18 09 61 95

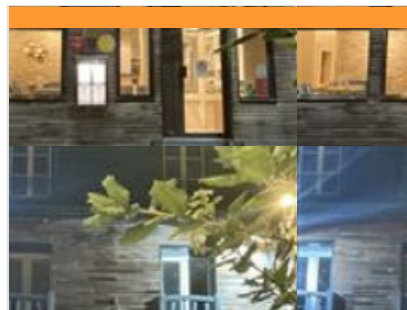
4 Place Marguerite Jourdain

14.0 km

📍 MEUSNES



Petite auberge néo-moderne, située à 8 K m de Saint-Aignan. Nous vous proposons un repas à 15€ le midi et 31 € le soir et le week-end. Vous y trouverez des plats Fait Maison et des vins de Meusnes.



La Botte d'Asperges

☎ 02 54 79 50 49

52 rue Pierre-Henri Mauger

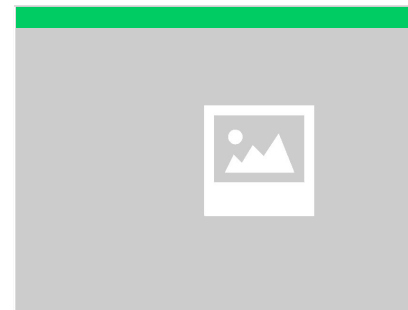
🌐 <https://www.labottedasperges.com/>

15.1 km

📍 LE CONTROIS-EN-SOLOGNE



Restaurant gastronomique chaleureux et convivial avec une cuisine inventive et soignée privilégiant les produits de saisons et locaux. Toutes nos recettes sont créées à partir de produits frais et locaux, récupérés directement auprès de nos producteurs de la région.



Pédalo et barque sur le Cher

☎ 02 54 75 33 75

La Plage

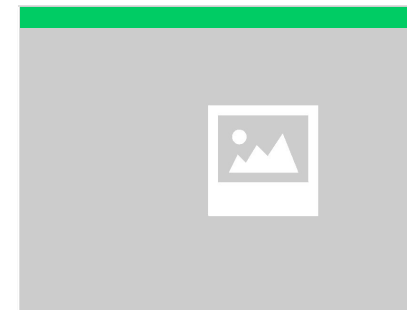
🌐 <http://www.restaurantsurlepont.com/>

4.9 km

📍 SAINT-AIGNAN



Au départ de l'île plage de Saint-Aignan : location de Barque et de Pédalo.



Ile-Plage de Saint-Aignan

☎ 02 54 71 22 22 ☎ 06 58 29 55 19

Ile-Plage

5.0 km

📍 SAINT-AIGNAN



L'île-Plage de Saint-Aignan aux bords du Cher est un lieu de détente pour toute la famille hors de la circulation. Sur place : jeux pour enfants, Food Truck, Guinguette au bord du Cher avec concerts les jeudis soirs... Baignade autorisée et surveillée en juillet et août. Un endroit à l'abri de la circulation parfait pour une pause à 3 km du ZooParc de Beauval et tout proche de la cité médiévale de Saint-Aignan.



Ligaya Aventures, balade en Trottrinettes et gyropode

☎ 07 84 92 91 60

60 Rue Constant Ragot

🌐 <https://ligaya.fr/destination/pays-bleois>

5.0 km

📍 SAINT-AIGNAN



Avec LIGAYA, venez découvrir une activité forte en sensations, originale et ludique. La trottrinettes électrique ou le gyropode tout terrain sont faciles à prendre en main et vous feront vivre une expérience unique, après 5 minutes d'initiation incluse seulement. Nombreuses balades possibles autour de St Aignan avec différents thèmes selon vos envies : en forêt, en bords de Cher ou à travers les vignes. Activité accessible dès 14 ans. Casque et charlotte fournis. Guides diplômés.



ZooParc de Beauval

☎ 02 54 75 50 00

Route du Blanc

🌐 <https://www.zoobeauval.com>

6.3 km

📍 SAINT-AIGNAN



Classé 4ème plus beau zoo du monde, le ZooParc de Beauval vous embarque dans un voyage inoubliable à la rencontre de 35 000 animaux dont certains sont uniques en France : pandas géants, koalas, céphalopodes à dos jaune, singes dorés, la toute nouvelle espèce accueillie au ZooParc. Trésors nationaux chinois, ces primates au magnifique pelage brun/doré arrivent en 2025. Plongez au cœur de la jungle tropicale dans le Dôme Équatorial, survolez le parc en télécabine, assistez à nos deux spectacles « les Maîtres des Airs » et « L'Odyssée des Lions de mer », découvrez notre dernière nouveauté : la Grande Volière Sud-Américaine... Il y a 1001 choses à faire et à voir à Beauval ! La visite s'effectue sur 1 ou 2 jours, vous avez la possibilité de dormir dans l'un des 5 hôtels de Beauval.



Touraine, Terre d'Envol / Loire et Montgolfière

☎ 02 54 93 00 00 ☎ 06 20 55 40 70

6 chemin Haut Serelle

🌐 <http://www.loire-et-montgolfiere.com>

8.4 km

📍 ANGE



Il existe de nombreux sites où vous pouvez voler en montgolfière, mais survol du château de Chenonceau est l'une des 10 choses incontournables à faire dans ce magnifique pays de France. Agréés Transport Public de Passager, nous volons en montgolfière en Touraine depuis 1999 et connaissons donc la région. Au programme : un vol d'une durée de 4H dont 1H15 de vol effectif. Chaque vol est suivi par une cérémonie de « baptême », un toast des aéronautes et une petite dégustation. Vous recevrez votre certificat de vol, puis votre pilote vous conduira en 4x4 jusqu'au site de décollage. Après le vol vous pouvez commander une clé USB avec les photos et la vidéo de votre baptême en montgolfière...



France Montgolfières

☎ 02 54 32 20 48 ☎ 06 78 61 18 07

Lieu-dit Hameau La Bilette

🌐 <https://www.franceballoons.com/>

8.4 km

📍 SAINT-JULIEN-DE-CHEDON



France Montgolfières, forte de plus de 30 ans d'expérience, vous propose de vivre une aventure aérienne de rêve au-dessus de Chenonceau et ses alentours ! Découvrez sous un angle unique la beauté de ce château à la conception originale ! Cette activité ludique, originale et magique ne requiert aucune aptitude physique particulière et peut être pratiquée à partir de 6 ans. Prévoyez 3h environ pour la prestation dont 1h de vol. Saison de vol d'avril à octobre au lever ou au coucher du soleil. Assistez à toutes les étapes du vol avec notre équipe : transport sur le lieu du décollage et retour dans nos véhicules, préparation de la montgolfière, vol d'environ 1h, atterrissage et rangement du ballon, verre de l'amitié et remise de diplômes.



Centre aquatique val de loisirs

☎ 02 54 71 74 75

13 Route de la Plage

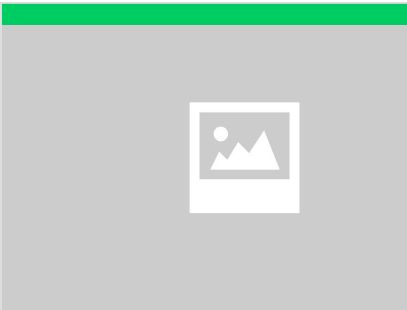
🌐 <http://www.valdeloisirs.fr>

11.0 km

📍 FAVEROLLES-SUR-CHEV



Pour vous défouler ou vous détendre, nager ou vous reposer... Val de loisirs vous propose un espace aquatique où votre corps retrouve sa vraie nature. En famille pour une après-midi de jeux ou entre amis pour une soirée détente, entrez dans un lieu convivial et multiple! Espace intérieur avec bassin sportif à 27°,5C, bassin ludique à 32°C avec banquettes à bulle jets massants pataugeoire à 32°C ; Espace extérieur avec un bassin à 27°,5C en inox avec toboggan, banquettes à bulle. Espace Bien-être (hammam, sauna et salle détente). Egalement : aquafitness, aquabiking, aquajump, séances bébés nageurs, cours de natation (adultes enfants à partir de 6 ans), stages de natation enfants (pdt vac. scol.), après-midi anniversaire, animations à thème. Fermeture technique en décembre et en juin.



Guinguette de la plage de Montrichard

☎ 09 86 67 38 56
2 Rue de la Plage

📄 <https://www.montrichardvaldecher.com/>

11.6 km
📍 FAVEROLLES-SUR-CHER 🌿 8

Une grande plage de sable fin, des pelouses arborées, la vue imprenable sur le Donjon de Montrichard et l'eau limpide du Cher: c'est ce tableau idyllique que propose la guinguette de la plage de Montrichard ! Boissons, restaurations, animations et concerts tout au long de la saison !



Location de canoës-kayaks, de SUP, de pédalos au parc-plage de Montrichard - circuits vers chenonceau

☎ 07 70 52 87 12

11.8 km Parc-plage rue de la plage
📍 FAVEROLLES SUR CHER 🌿 9

Location de différentes embarcations (canoë, kayak, pédal'eau, stand up paddle) pour une balade sur le Cher, à la demi-heure, l'heure ou la demie journée. Possibilité d'être encadré par un moniteur ou de naviguer seul. Circuits "aller simple" avec retour en navette : différentes distances possibles entre Thésée et Chenonceau, selon vos envies et avec l'embarcation de votre choix : canoë, kayak, stand up paddle. 2 stages "découverte des sports de pagaie" pour les jeunes chaque été. 2 topos guides pour découvrir les sentiers nautiques : Angé/Montrichard et Montrichard/Chenonceau. Challenges sportifs à découvrir sur <https://www.facebook.com/Base-nautique-Montrichard-Val-de-Cher-106321962024026>



Art montgolfières

☎ 02 54 32 08 11 ☎ 06 76 83 76 75
34 Clos des Raimbaudières
📄 <https://www.art-montgolfieres.fr>

13.9 km
📍 SAINT-GEORGES-SUR-CHER 🌿 K

Art Montgolfières propose, à l'aube ou au crépuscule et en fonction de la météo, des vols en montgolfière en nacelles conviviales au coeur des châteaux de la Loire. Départ des châteaux depuis Cheverny, Chenonceaux, Amboise, Loches ou Chaumont sur Loire, depuis chez vous ou des principaux sites de la vallée de la Loire. La prestation dure environ 3 h : préparation du ballon avec le pilote, vol d'environ 1 h en contact radio permanent avec l'équipe au sol, atterrissage et aide au pliage du ballon dans la bonne humeur. Le vol se conclut par le Toast des aérostiers suivi de la remise du diplôme d'aéronaute puis reconduite au lieu de rendez-vous. Egalement : idées cadeaux, anniversaires, mariages, retraites...devis sur mesure sur simple demande et vols captifs pour évènements privés ou publics.



Ateliers culinaires à la Botte d'Asperges

☎ 02 54 79 50 49

📄 <https://www.labottedasperges.com/>
15.1 km

📍 LE CONTROIS-EN-SOLOGNE 🌿 L

Le chef Stéphane Bureau propose désormais des Ateliers Culinaires au sein de sa cuisine afin de vous faire découvrir des recettes gastronomiques et locales, dans une ambiance ludique et conviviale. Les cours débutent le matin avec un petit tour au marché local puis se terminent par un repas convivial. Thèmes différents selon le mois.



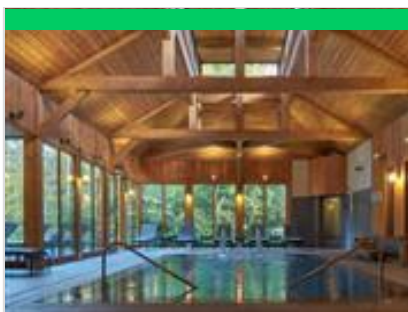
Aventure canoë sur le Cher

☎ 06 80 33 05 75

Les Jardins de la Cassonne
📄 <http://www.canoesurlecher.jimdo.com>

15.4 km
📍 CHISSAY-EN-TOURAINNE 🌿 M

Locations canoës sur le Cher sauvage et jusqu'au Château de Chenonceau. Randonnées découverte à thèmes, stages eaux calmes, eaux vives. Point de location à Chisseaux, et Montrichard. Base principale à Chissay-en-Touraine, jardins de la Cassonne. Accueil vacanciers, groupes familles, centres vacances dans le cadre de randonnées canoës sur le cher sauvage, cher canalisé. Circuits découverte nature, histoire et terroirs, œnotourisme en vallée du Cher. Organisations événementiels, séminaires, tourisme d'affaires, animations. Encadrement Brevet d'État canoë kayak avec carte professionnelle. Dispositif Roue libre. Briefings techniques et tutoriels apportés. Stockage vtt. Accueil entreprises et cyclotouristes/ Découverte patrimoine fluvestre et historique.



Spa Caudalie aux Sources de Cheverny

☎ 02 54 44 30 40
23, route de Fougère

📄 <https://www.sources-hotels.com/valde>

21.5 km

📍 CHEVERNY



C'est à quelques pas du bruissement végétal de la forêt que le Spa des Sources vous attend. A l'extérieur, un jacuzzi en bois de chêne et une eau thermale chaude vous invitent à lâcher prise, bercé par le murmure du vent. Sous une magnifique charpente de bois avec vue souveraine sur la nature environnante, un bassin thermal vous promet des minutes de détente étirées à l'infini. Invité star du Spa des Sources, Caudalie et ses protocoles de soins visage et corps vous réservent le plaisir inégalé d'enveloppements, de modelages, et de rituels beauté Signature aux extraits antioxydants et anti-âge de pépins de raisin. Un lieu de volupté à part, duquel on songe volontiers ne plus vouloir repartir...



Artiste Potier, atelier exposition de poterie et de grès culinaire

☎ 02 54 44 09 79 ☎ 07 81 18 70 73
45 rue du Vieux Porche

📄 <http://www.poterie-herve-henaut.fr>
21.7 km

📍 LES

MONTILS



Après une formation de tourneur au CNIFOP de Saint-Amand-en-Puisaye dans la Nièvre, l'artiste s'installe aux Montils en 1984 et réalise de la vaisselle en grès, émaillée et cuite en réduction au gaz. Sur demande, plusieurs formules au choix.



Ferme équestre des bords de Loire

☎ 06 89 11 48 56

38 Rue du Maréchal Leclerc

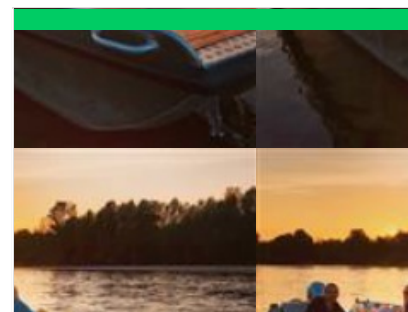
📄 <https://www.equitationchaumontsurloire>

22.5 km

📍 CHAUMONT-SUR-LOIRE



La Ferme équestre des bords de Loire, c'est : des pensions en groupe au pré toute l'année avec foin et herbe à volonté, une activité équestre pour tous ! Du baptême poney en passant par l'initiation jusqu'au perfectionnement. Venez faire du cheval ou du poney, votre partenaire ! Enseignement en carrière, promenade en bord de Loire, stage pendant les vacances, randonnée d'un à plusieurs jours... Notre objectif : "que vous puissiez évoluer en autonomie et en sécurité sur tous les chemins qu'il vous plaira de parcourir." Que votre activité soit montée ou attelée, nous vous proposons des prestations personnalisées et sur mesures. De passage ou présent à l'année.



Balade en bateau sur la Loire #aperobato

☎ 09 75 60 67 64

1 Chemin du Sainfoin Chouzy-sur-Cisse

📄 <https://www.loisirsloirevalley.fr>

24.2 km

📍 VALLOIRE-SUR-CISSE



Votre accompagnateur, Ligérien de souche, fils de pêcheur de Loire, saura vous parler de la Loire, des poissons, des arbres, tout en respectant votre quiétude face au spectacle naturel de la Loire ! Laissez vous gagner par Le Silence, observer les Reflets de Loire... Déconnexion garantie ! Sur toutes les sorties, un apéritif dinatoire #AperoBato de produits locaux vous est servi. Pas besoin de penser à votre pique-nique, on s'en charge. Personnalisez votre sortie, décorez votre bateau, sortez le grand jeu (table avec nappe blanche, bougeoirs)...tout est possible ! On en parle ensemble ! Embarquez sur notre bateau de fabrication aluminium, il est à fond plat comme une toue. Pour les groupes, possibilité de 3 bateaux, jusqu'à 34 personnes. Sur RV uniquement.



Spa by Clarins au domaine des hauts de loire

☎ 02 54 20 83 41

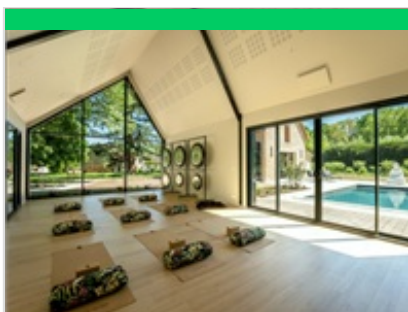
Domaine des Hauts de Loire 79 rue Gilbert Navard

📄 <https://www.hautsdeloire.com/spa-by-cl>
26.7 km

📍 VEUZAIN-SUR-LOIRE



Seule une grande marque Française pouvait s'installer au cœur des Hauts de Loire pour y interpréter une conception du bien-être et de la beauté. Le Spa by Clarins vous offre trois cabines de soins, un sauna, un hammam et un salon de relaxation. Vous y découvrirez les Soins signés Clarins ainsi que les soins signature de la Maison.



ORANGA - Retraite Yoga

Le Grand Chesnay - 4845 Route de Veilleins
<https://www.oranga.org>

28.1 km
📍 PRUNIERS-EN-SOLOGNE 🌿 T

Votre retraite yoga d'exception Durant un week-end ou une semaine, laissez-vous emporter par l'expérience Oranga et embarquez sur le chemin d'une transformation durable. Nos retraites yoga sont conçus pour vous enseigner des routines énergétiques et alimentaires accessibles à tous. Découvrez notre combinaison exclusive de Yoga, Qi Gong, Bains de Gong et atelier de cuisine ayurvédique, conçue pour vous redonner le plein pouvoir sur votre corps et votre vitalité. Reconnectez-vous à votre bien-être et réveillez votre potentiel. Réservez dès maintenant votre séjour inoubliable à Oranga Retreats.

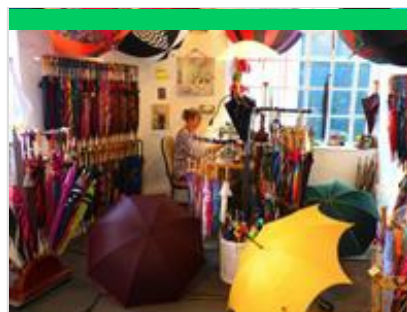


RANDOVELO

☎ 02 42 44 02 15
29Q Avenue Gambetta
<https://www.randovelo.fr/location/>

31.4 km
📍 BLOIS 🌿 U

Location sur réservation à partir de 1 jour de VTC, VAE, vélos enfants, remorques. Organisation de circuits vélos "clés en main".



La Maison des Parapluies

☎ 02 54 46 99 92
2 rue des Fossés du Château
<http://www.lamaisondesparapluies.com>

31.5 km
📍 BLOIS 🌿 V

Nous avons créé un atelier de fabrication artisanale de parapluies et d'ombrelles. Vous pourrez découvrir les étapes de la fabrication d'un parapluie. De la découpe des tissus au montage final, l'assemblage des pointes, la pose des aiguillettes et le collage de la poignée. Nos tissus, poignées et armatures sont choisis avec le plus grand soin, afin de proposer des parapluies et ombrelles de grande qualité. Par soucis d'élégance et de résistance, chaque étape nécessite une grande précision et aucun défaut n'est toléré. Les produits que nous réalisons sont des créations originales. Nous pouvons personnaliser votre parapluie. Il sera unique et pourra devenir le cadeau idéal et inattendu. Tous nos produits sont garantis et réparables. Ainsi ils pourront vous accompagner très longtemps.

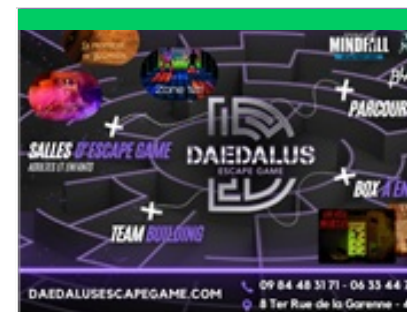


Châteaux de la Loire à Vélo : 15 boucles royales

☎ 02 54 90 41 41
5 Rue de la Voute du Château
<http://www.chateauxdeloiraavelo.com>

31.7 km
📍 BLOIS 🌿 W

Echappez-vous sur les 15 boucles de 10 à 43 km spécialement balisées pour vous autour des Châteaux de Blois, Chambord, Cheverny et Chaumont-sur-Loire. 40 commentaires audio à écouter sur www.chateauxdeloiraavelo.com ou l'application « Blois Chambord », parcours géolocalisés. Nouveauté : si vous suivez la Loire à Vélo, sortez des bords de Loire, pour une incursion dans les terres des châteaux. Pour cela suivez la variante Loire à Vélo.



Daedalus escape game

☎ 09 84 48 31 71 ☎ 06 33 44 70 32
8 ter rue de la Garenne
<https://www.daedalusescapegame.com>

31.8 km
📍 BLOIS 🌿 X

Daedalus s'adapte à vos envies ! Famille, collègues, amis... Pour tous vos événements privés (anniversaires, enterrements de vie de célibataire), mais aussi vos événements d'entreprise (team building, CE), contactez-nous pour une offre sur mesure. Nos jeux sont accessibles à partir de 12 ans (avec accompagnateur adulte.) PREMIER ESCAPE GAME SPÉCIAL ENFANT EN RÉGION CENTRE : nous accueillons les jeunes aventuriers de 8 à 12 ans. Consultez notre site pour plus de détails.



La Grosse Pierre

☎ 02 54 75 15 13

🌐 http://geologie41.cdpne.org/images_pdf

1.3 km
📍 MAREUIL-SUR-CHER



1

La vallée de la Grosse Pierre, courte et encaissée, a été creusée pendant plusieurs milliers d'années au cours des périodes glaciaires et interglaciaires. Le paysage de ravin et les anciennes carrières de tuffeau, aériennes et souterraines (fermées au public) creusées dans un versant, donnent au site un charme singulier. Les cavités offrent aujourd'hui un habitat privilégié à plusieurs espèces de chauves souris. Elles y trouvent le gîte dans les caves et le couvert dans le ravin, riche en insectes. extrait du Livre Découverte géologique du Loir-et-Cher. Claude Le Doussal. CDPNE. 2015



Plan d'eau de Morthèze

☎ 02 54 90 25 60

Chemin de Morthèze

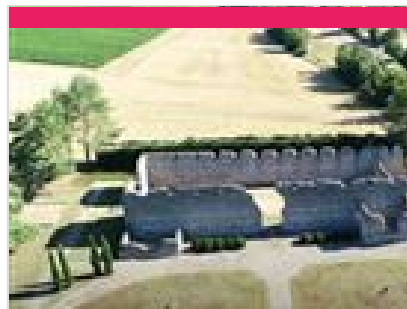
🌐 <http://www.fedepeche41.com>

7.9 km
📍 COUDES



2

Plan d'eau de 17 hectares situé sur les communes de Coudes et St Romain sur Cher. Labellisé en parcours «Passion». Les poissons présents : Carpes, brochets, black-bass, rotengles, gardons, carassins, brèmes. Propriété de la Fédération de Pêche et de Protection du Milieu Aquatique du Loir-et-Cher. Sur place : Tables de pique-nique, toilettes sèches, aire de pêche partagée sécurisée, descente à bateaux, panneaux d'information.



Site archéologique des maselles à thésée

☎ 02 54 71 40 20

5 Rue Romaine

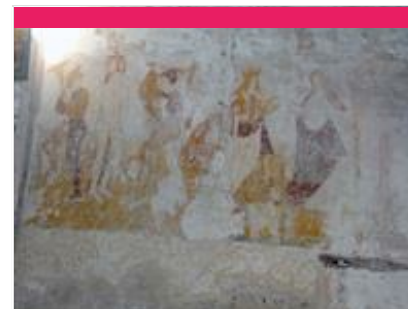
🌐 <https://www.museescentre.com/lesmus>

4.0 km
📍 THESEE



1

Entre Chenonceaux et Beauval, découvrez l'Antiquité en Loir-et-Cher. A l'ouest du village, les Mazelles : vestiges de l'époque gallo-romaine. Cet ensemble monumental (40 m de long sur 7,5 m de haut) situé sur la voie antique Tours - Bourges reste une énigme à ce jour.



Visites guidées du Pays d'Art et d'Histoire (Cité de Saint-Aignan et alentours)

☎ 02 54 97 78 60

🌐 <https://www.pays-sud41.fr/Pays-d-art-et>

5.0 km
📍 SAINT-AIGNAN



2

Visites guidées du Pays d'Art et d'Histoire du village de Saint-Aignan, d'édifices religieux, d'autres villages et organisation de randonnées pique-nique dans la vallée du cher et du romorantinois.



Visite découverte de la cité médiévale de Saint-Aignan

☎ 02 54 75 22 85

Place du Président Wilson

🌐 <https://www.ville-saintaignan.com/saint->

5.0 km
📍 SAINT-AIGNAN



3

Possédant une situation très enviable, au carrefour des Trois Provinces Touraine-Orléanais-Berry, cette charmante cité médiévale a su se développer en respectant le site et en conservant un ensemble de bâtisses et monuments anciens.



Carrière de tuffeau et ville souterraine

☎ 02 54 32 95 33

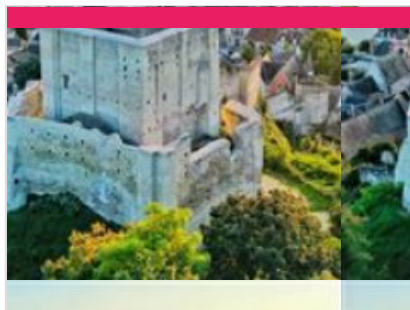
40 route des Roches - Bourré

🌐 <http://www.le-champignon.com>

9.6 km

📍 MONTRICHARD VAL DE CHER 🏰 4

L'incroyable reconstitution d'une ville souterraine jaillie de la masse au plus profond d'une galerie souterraine. Un réalisme saisissant pour une balade intemporelle. La visite est jumelée avec la visite des cultures de champignons. Restauration possible sur place pour les groupes (+ de 20 pers.).



La forteresse et ses musées

☎ 02 54 71 66 34

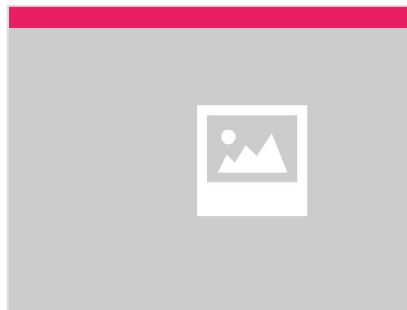
4 Montee Grands Degrés Ste Croix

🌐 <https://www.montrichardvaldecher.com/>

11.6 km

📍 MONTRICHARD VAL DE CHER 🏰 5

La Forteresse de Montrichard, site médiéval d'exception au cœur des châteaux Renaissance, domine la ville et offre une vue exceptionnelle sur la vallée du Cher. Le billet d'entrée donne accès en visite libre à la forteresse, l'expérience 3D et aux musées ethnologique et archéologique.



Maisons du XVème siècle à colombages

☎ 02 54 32 05 10

67 Rue Nationale

🌐 <https://www.sudvalde Loire.fr>

11.7 km

📍 MONTRICHARD VAL DE CHER 🏰 6

Maisons à pans de bois de la seconde moitié du XVème siècle, elles furent protégées par le clocher et résistèrent lors de l'effondrement des logis royaux sur l'église et les maisons voisines. Une cheminée à l'intérieur de l'une d'elles évoque le passage d'Anne de Bretagne à Montrichard.



L'orchidarium

☎ 02 54 79 80 77

29 Rue des Moulins à Vent

🌐 <http://www.producteur-orchidees.fr>

16.8 km

📍 LE CONTROIS-EN-SOLOGNE 🏰 7

Nichés au cœur des châteaux de la Loire, nous vous invitons à vous plonger dans une atmosphère tropicale au milieu de plus de 30 000 orchidées déclinées en 300 variétés différentes. De l'orchidée botanique aux plus connues : Cattleya, Phalaenopsis, Vanda, Cambria, Paphiopedilum...



Château de Cheverny

☎ 02 54 79 96 29

Avenue du Château

🌐 <https://www.chateau-cheverny.fr/>

24.1 km

📍 CHEVERNY 🏰 8

Ce château privé est toujours habité ; c'est le château de la Loire le plus magnifiquement meublé. Il sert de modèle à Hergé pour Moulinsart, le château de Tintin. Il est entouré d'un parc dont une partie se visite, permettant de découvrir 6 jardins différents et le chenil.



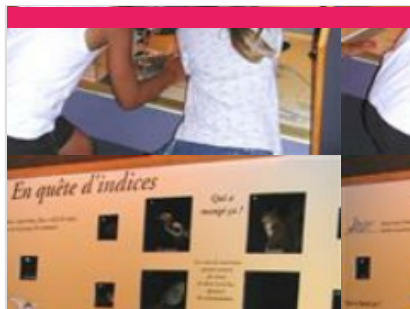
Jardin de simples et de fleurs royales

☎ 02 54 44 52 47
Avenue Jean Laigret
🌐 <http://www.blois.fr>

31.0 km
📍 BLOIS



Ce bel ensemble dessiné par Gilles CLEMENT fait face au château ; le bastion du jardin du Roy offre une vue exceptionnelle sur ses façades et sur la ville.



Museum d'Histoire Naturelle

☎ 02 54 90 21 00
6 Rue des Jacobins
🌐 <http://www.blois.fr/museum>

31.5 km
📍 BLOIS



De la plaine de Beauce aux étangs de Sologne en passant par la Loire, cette promenade naturaliste autour de Blois permet de découvrir la diversité et la richesse de son environnement.



Maison de la Magie Robert-Houdin

☎ 02 54 90 33 33
1 place du Château
🌐 <http://www.maisondelamagie.fr>

31.6 km
📍 BLOIS



Découvrez l'univers fantasmagorique de Robert-Houdin, le plus célèbre magicien de tous les temps. Un dragon, des jeux d'optique, des miroirs, des trucages et des grandes illusions répartis sur 2 000 m² : le climax est, ici, à son comble !



Château Royal de Blois

☎ 02 54 90 33 33
Place du Château
🌐 <http://www.chateaublois.fr>

31.6 km
📍 BLOIS



Résidence favorite des Rois de France à la Renaissance. Parcourez plusieurs siècles d'Histoire en visitant le château royal de Blois, un monument unique en Val de Loire ! Dramas, manigances et jeux de pouvoir : le temps d'une visite, ce château vous raconte le destin de 7 rois et de 10 reines...



Château de Chambord

☎ 02 54 50 40 00
🌐 <http://www.chambord.org>

37.7 km
📍 CHAMBORD



Chambord est une œuvre d'art exceptionnelle, emblème de la Renaissance française à travers le monde et classée au patrimoine mondial de l'UNESCO. Avec ses 5 440 hectares, le domaine national de Chambord est le plus grand parc clos d'Europe, situé à moins de deux heures de Paris.

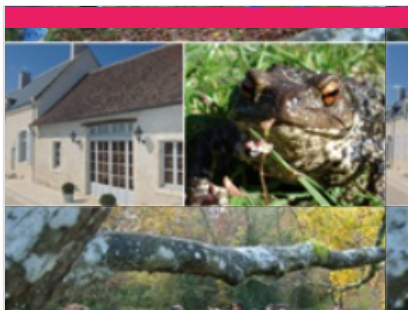
Mes recommandations (suite)

Découvrir le Sud Val de Loire

A voir, à faire

OFFICE DE TOURISME SUD VAL DE LOIRE
WWW.SUDVALDELOIRE.FR

Sud
Val de Loire



Maison de la Nature et de la Réserve

☎ 02 54 51 56 70

Rue du stade

🌐 <http://www.cdpne.org/maison-nature-res>

38.6 km

📍 MAROLLES



La Maison de la Nature et de la Réserve, est un espace pédagogique et ludique, aménagé grâce au soutien de collectivités et gérée par le Comité Départemental de la Protection de la Nature et de l'Environnement (CDPNE).



